

東京小諸会副会長
長野県人会連合会理事

市川源太郎

東京小諸会監事

石井敬二

東京小諸会常務理事
会計担当

岩崎忠男

〒144-0066 東京都大田区仲六郷二丁目二二
電話 〇三(三七二二)五三三六

東京小諸会副会長

掛川暉夫

東京小諸会常務理事
ホームページ担当

北村尚巳

東京小諸会常務理事

小宮山 栄

コミー株式会社社長
国際簿学会理事長
〒332-0001 埼玉県川口市並木二丁目三
電話(〇四八)二五〇、五三一

東京小諸会

会長 小山洋之介

東京小諸会副会長
長野県人会連合会評議員
東京浅間会顧問

小山清吾
(能美防災(株)顧問)

東京小諸会常務理事
全国介護相談員南関東代表

白鳥 ひさじ

〒270-2222 千葉県松戸市高塚新田三〇二
電話 〇四七(三九一)五九九九

東京小諸会常務理事

須田武久

〒252-0222 相模原市中央区由野台一丁目四一
電話 〇四二(七五五)一六八七

東京小諸会副会長
税理士

高橋昭平

〒182-0001 東京都目黒区東ヶ丘一丁目二八
電話(〇三三)三四一八、〇四一六

東京小諸会常務理事

田沢雄二郎

〒235-8501 横浜市磯子区新中原町一番地

参議院議員

田村智子

小諸市荒町出身

東京小諸会副会長

土屋佳代子

〒151-0001 東京都渋谷区本町二丁目六十六
電話(〇三三)三三七八、一一四一

東京小諸会常務理事

中村美子

〒110-0001 台東区雷門一丁目三十三
電話(〇三三)三八四一、〇七一一

東京小諸会常務理事

八木澤弘志

〒272-0065 市川市新田二丁目三十一
電話(〇四七)三七八一、三三四二
(小諸市田町出身)

東京小諸会常務理事
造花材料製造卸
有限会社アオイ
取締役
柳沢紀子

営業所 〒176-0002 東京都練馬区豊玉北四丁目二八
電話(〇三三)三九四八、一六一一(代)
FAX(〇三三)三九四八、一六三九

東京小諸会副会長
三和シャッター工業株式会社

顧問 渡辺静雄

〒175-0001 東京都板橋区新河岸二丁目三十五
電話 〇三(五九九八)九一一一

東京小諸会のホームページ
Web アドレスはこちら

<http://home.catv-yokohama.ne.jp/88/nm-kita/komorokai/index.htm>

躍進する香坂グループ

株式会社 香坂建設

信濃培養土株式会社

代表取締役 香坂 勝

株式会社 シンコー・エステート

代表取締役 香坂 勝

本社/小諸市甲92番地 ☎0267-22-1184 (代)

信濃培養土(株) ☎0267-22-5439

株式会社 シンコー・エステート ☎0267-22-1184

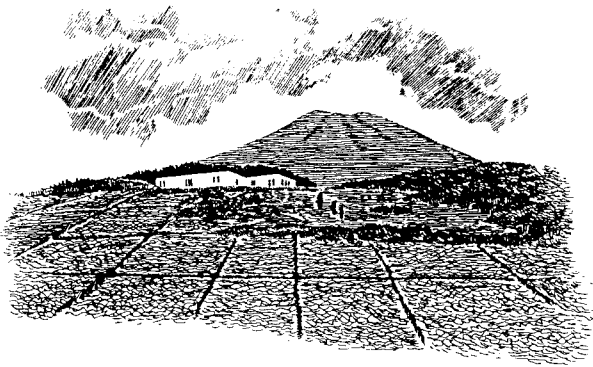


CREAMY WHITE



飲酒は20歳になってから。飲酒運転は法律で禁止されています。妊娠中や授乳期の飲酒は胎児・乳児の発育に悪影響を与えるおそれがあります。お酒は楽しく適量で。のんだあとはリサイクル。 www.sapporobeer.jp サッポロビール株式会社

リキュール(発泡性)①
おいしさも、安心も、サッポロビールは
すべて責任品質

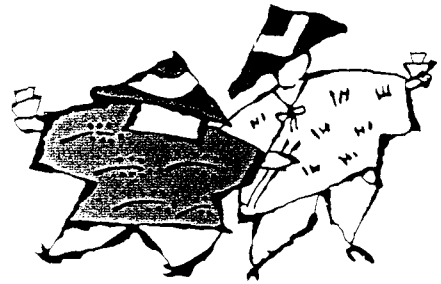


小 諸

マンズワイン株式会社
小諸ワイナリー

〒384 小諸市諸375
☎0267-22-6341 ご見学可

像
古園
小諸そば
馬子
唄
津向
の



信州・信濃
挽きたて・打ちたて・茹でたて

小諸そば

株式会社 三ツ和 小諸そば事業部
本社 〒104 東京都中央区新川2丁目13番8号 ☎03(3555)0092



クマガイソウ(熊谷草)
都立殿ヶ谷戸庭園(JR 国分寺駅下車徒歩2分)
平成 21 年撮影 写真提供 小山洋之介氏

健康を贈る 山吹味噌の特長

天然、自然の条件を何よりも尊重し
味噌に最適な原料を選び
昔ながらのみそ造りの長所を守り
量産にこだわらず、自然の味のみを
追求しています。

味噌づくり300有余年——

山吹味噌

信州味噌株式会社

本社 / 〒170-0003 東京都豊島区駒込1-37-6-203
TEL 03-5319-4138
FAX 03-3943-3150
工場 / 〒384-0014 長野県小諸市荒町1-7-11
TEL 0267-22-0007(代)
FAX 0267-24-0047